



www.campinglestmijeannes.com

Camping les Mijeannes • lesmijeannes@orange.fr •
 SAS JPL • D 311, 09120 RIEUX DE PELLEPORT • Tél. 05 61 60 82 23

PRESTATIONS SUPPLÉMENTAIRES

Période	Basse saison	Haute saison 07/07 au 25/08
Emplacement (1 véhicule + vidange)	7,50 €	10,00 €
Electricité	4,90 €	4,90 €
Personne supplémentaire + de 12 ans	3,70 €	6,00 €
Personne supplémentaire - de 12 ans	2,50 €	4,50 €
Visiteur	2,50 €	3,50 €
Animal	1,50 €	1,50 €
Véhicule supplémentaire	3,00 €	3,00 €
Location frigo	3,50 €	3,50 €
Aire de service camping car	4,00 €	4,50 €
Stockage extérieur caravane (hors empl.)	220 €/an ou 30 €/mois	
Taxe de séjour	0,30 €/pers. de + de 18 ans	

L'accès aux fourgons, caravane 2 essieux n'est pas autorisé. Pour toute nuit passée au camping, l'aire de service camping car est offerte.

CONDITIONS DE LOCATION HÉBERGEMENT

- En juillet et août, la location se fait du samedi au samedi.
- Toute location est nominative et ne peut en aucun cas être cédée.
- La location ne devient effective qu'après versement de l'acompte de 30 % et du solde du séjour, soit les 70 % restants payables 30 jours avant la date d'arrivée.
- En cas d'annulation plus de 30 jours avant votre arrivée, il vous sera facturé 30 % du séjour. Moins de 30 jours avant votre arrivée, la totalité du séjour sera facturée. Dans tous les cas, les frais de dossier resteront à votre charge.
- Pour pallier à ces inconvénients, une assurance vous est proposée, vous pouvez aussi souscrire à toute autre assurance de votre choix.
- En l'absence de courrier, e-mail ou fax du client précisant qu'il a dû différer la date de son arrivée, la location devient disponible 24h après la date mentionnée sur le contrat de location et le règlement intégral des prestations demeure exigé. Les messages téléphoniques ne sont pas admis. Un courrier avec tous les justificatifs correspondants sera exigé.
- Caution : lors de votre arrivée, il vous sera remis un inventaire

détaillé de la location et demandé un dépôt de garantie de 500 euros. Ce chèque vous sera restitué au moment de votre départ après contrôle ou retourné par courrier dans la semaine suivante. En cas de manque évident de nettoyage 75 euros seront retenus.

- Aucune modification n'est possible pendant le mois précédent votre arrivée. Hors de ce délai, les modifications ne seront possibles qu'en fonction des disponibilités. Aucune réduction tarifaire ne sera accordée dans le cas d'arrivée retardée ou de départ anticipé.
- Tout client est tenu de se conformer aux dispositions du règlement intérieur.
- Les tribunaux de Toulouse sont seuls compétents en cas de litige.

CONDITIONS DE RÉSERVATION CAMPING

- La réservation est pour vous la garantie de trouver à votre arrivée l'un de nos emplacements numérotés. Dans la mesure du possible, nous nous efforçons de vous attribuer l'emplacement que vous souhaitez OU UN SIMILAIRE, OU UN VOISIN.
- Chaque nuit se décompte de 14 h à 12 h. Toute nuit commencée est due.

- L'emplacement proposé ne peut-être exigé si le délai entre la proposition et votre réponse excède 15 jours lors de la réservation.
- En cas d'annulation plus de 30 jours avant votre arrivée, il vous sera facturé 20 % du séjour, moins de 30 jours avant votre arrivée la totalité du séjour vous sera facturée. Dans tous les cas, les frais de dossier resteront à votre charge.
- Pour pallier à ces inconvénients, une assurance vous est proposée, vous pouvez aussi souscrire à toute autre assurance de votre choix.
- En l'absence de courrier ou e-mail du client précisant qu'il a dû différer la date de son arrivée, l'emplacement devient disponible 24h après la date mentionnée sur le contrat de location et le règlement intégral des prestations demeure exigé. Les messages téléphoniques ne sont pas admis. Un courrier avec tous les justificatifs correspondants sera exigé.
- Le montant du séjour est intégralement payable à l'arrivée. Tout changement en cours de séjour sera réglé au fur et à mesure (visiteur, personnes supplémentaires...)
- Tout client est tenu de se conformer aux dispositions du règlement intérieur de l'établissement.
- Les tribunaux de Toulouse sont seuls compétents en cas de litige.

TARIFS EMBLEMES 2018

Tarifs journaliers

Emplacement pour 2 personnes SANS électricité
 14,90 € en basse saison
 22 € du 07/07 au 25/08

Emplacement pour 2 personnes AVEC électricité
 19,80 € en basse saison
 26,90 € du 07/07 au 25/08

Randonneur 1 personne (vélo ou à pied) SANS électricité
 10 € en basse saison
 12 € du 07/07 au 25/08

Emplacement mobil-home à l'année pour mobil-home privé à usage touristique (100 m² à 270 m²) nous consulter



CONTRAT DE LOCATION

HÉBERGEMENT ou EMBLEMES

Entre le soussigné et la SAS JPL, il a été convenu ce qui suit :

M. Mme Melle

Nom : Prénom :

Adresse :

Code postal : Ville : Pays :

Téléphone : e-mail :

1. Déclare avoir pris connaissance des conditions de location, du règlement intérieur (disponible sur demande ou sur notre site internet www.campinglestmijeannes.com) et des frais en vigueur, les accepte et s'engage à les respecter.

2. S'engage à occuper :

Emplacement nu Emplacement confort 10 A

Tout emplacement non libéré pour 12 h se verra majoré d'une nuit supplémentaire

Cottage simple sans sanit. 4 Pl Cottage Premier 4 Pl Cottage XL 4 Pl

Cottage 3 Rooms 6 Pl Cottage Loggia 4/6 Pl Chalets 5 Pl

Tout locatif non libéré pour 10 h se verra majoré d'une nuit supplémentaire

• Jour d'arrivée (mention obligatoire) à partir de 14 h

• Jour de départ (mention obligatoire) avant 10 h (locatif), avant 12 h (emplacement)

• Nombre de personnes : Adultes - Enfants -12 ans - Age :

Animaux : (carnet de vaccination obligatoire)

TARIFS : Ces prix s'entendent toutes taxes comprises avec une TVA au taux actuel de 10 %. Tout changement éventuel du taux de TVA ou de taxe de séjour peut entraîner une modification de nos tarifs*.

* Les éventuelles réductions ne sont pas prises en compte dans le calcul de l'acompte.

3. Verse le montant de l'acompte soit :

Pour un emplacement :

- acompte de 40 euros déductibles du montant global de la facture (dont 15 euros de frais fixes),
- s'engage à payer le montant total du séjour réservé, déduction faite de l'acompte, dans les 24 heures suivant la prise de possession des lieux.

Pour un hébergement locatif :

- option assurance FFCC oui non 33,80 euros
 garanties jointes

- acompte de 30 % déductible de la somme globale de la facture
 soit euros
 Total euros

- s'engage à payer le solde correspondant aux 70 % restants soit euros 30 jours avant la date d'arrivée soit le

Acompte à joindre au présent contrat de location, payable par mandat postal, Chèques Vacances ou chèque libellé à l'ordre de la SAS JPL (toute réservation n'est enregistrée qu'à réception du règlement et du présent contrat dûment complété et signé de votre part)

Pour accord la SAS JPL Fait à le

Lu et approuvé (mention manuscrite)

Signature :

Attention: après contrôle, toutes modifications non signalées en temps voulu (personnes supplémentaires, animaux...) seront facturées depuis le début du séjour.

TARIFS HÉBERGEMENTS LOCATIFS 2018



Hébergement	01/01 au 02/06 15/09 au 31/12	02/06 au 14/07 25/08 au 15/09	14/07 au 04/08 18/08 au 25/08	04/08 au 18/08
	Nuit*	Nuit*	Semaine	Semaine
Cottage simple 4 Pl sans sanitaires	-	238 €	385 €	420 €
Cottage Premier 4 Pl	53 €	371 €	518 €	581 €
Cottage XL 4 Pl	55 €	385 €	553 €	644 €
Chalet 5 Pl	-	406 €	588 €	686 €
Cottage Loggia 4 Pl (option 6 Pl)	69 €	483 €	616 €	707 €
Cottage 3 Rooms 6 Pl	73 €	511 €	644 €	742 €

Tarif vacancier uniquement - 1 seul véhicule compris • * tarif par nuit, 2 nuits minimum sauf pour les Cottages Loggia 4/6 Pl

Cottage Simple 4 Pl sans sanitaires



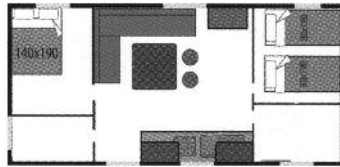
x4

2
chambres

20m²

Avec terrasse couverte

Ou 2 lits superposés



Cottage Premier 4 Pl

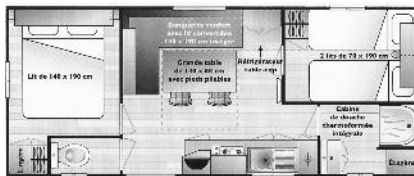


x4

2
chambres

21m²

Avec terrasse couverte



Cottage XL 4 Pl

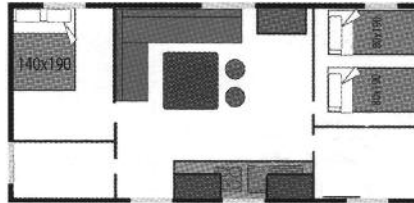


x4

2
chambres

22m²

Avec terrasse couverte



Chalet 5 Pl

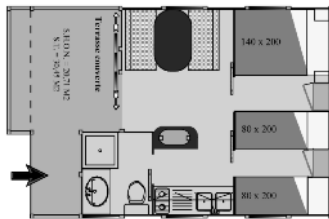


x5

2
chambres

25m²

Avec terrasse couverte



Cottage Loggia 4/6 Pl



x4

2
chambres

25m²

Avec terrasse couverte



Cottage 3 Rooms 6 Pl

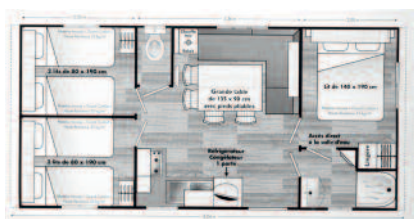


x6

3
chambres

32m²

Avec terrasse couverte



Tous nos locatifs sont équipés : une chambre avec 1 grand lit et une chambre avec 2 lits d'une place, le salon cuisine avec un canapé (sauf Chalets et Mobil Home 6 places), une salle de bain et un WC (sauf pour les Cottages simples sans sanitaires), une terrasse couverte avec sa table et ses chaises. Ils sont aussi équipés de couvertures, oreillers, table, chaises, frigidaire, gazinière, radiateur (sauf pour les Cottages simples sans sanitaires et les Chalets), vaisselle, poêle, casseroles, faitout, étendoir, balai, balai-brosse, seau, bassine, cafetière, micro ondes...